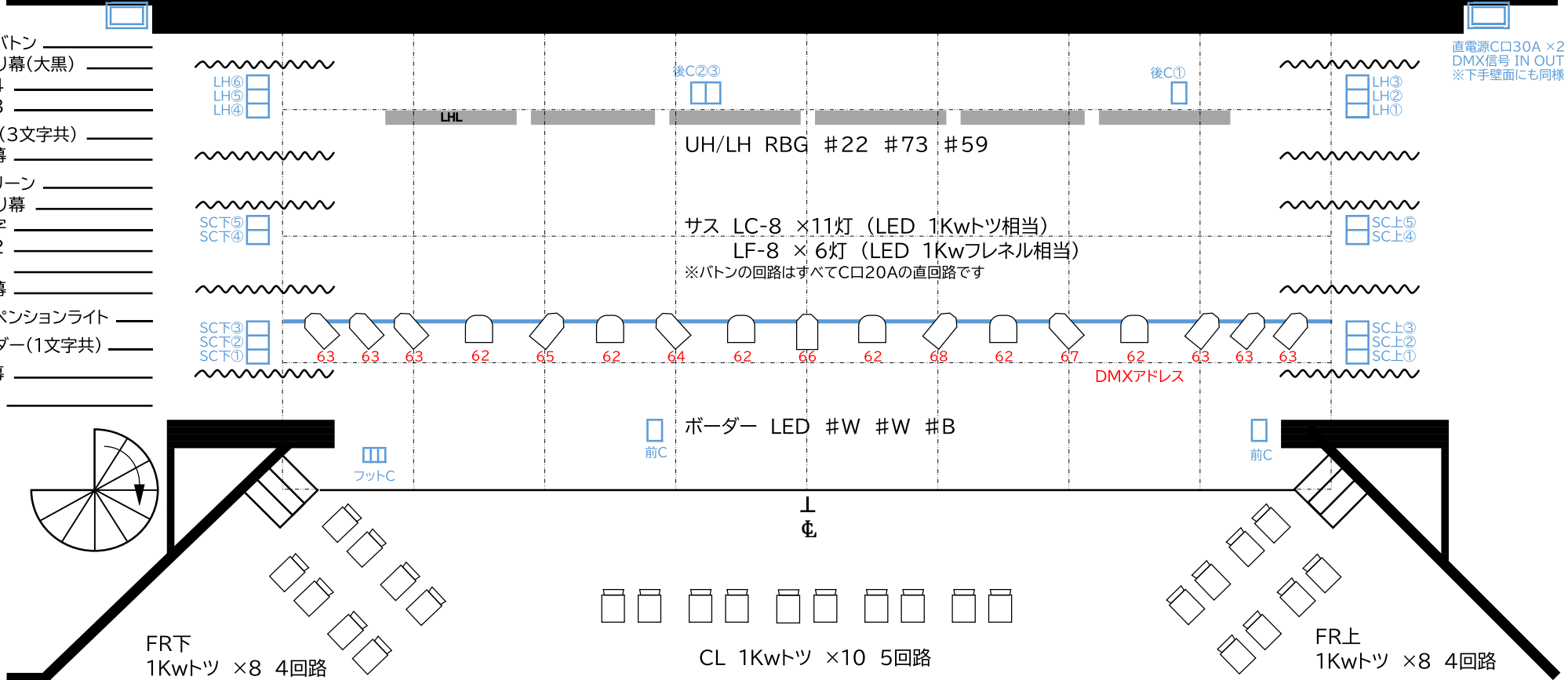


※上手と同様

- からバトン
- 引割り幕(大黒)
- 吊り4
- 吊り3
- UHL(3文字共)
- 3袖幕
- スクリーン
- 中割り幕
- 2文字
- 吊り2
- 吊り1
- 2袖幕
- サスペンションライト
- ボーダー(1文字共)
- 1袖幕
- 緞帳

直電源C口30A×2
DMX信号 IN OUT
※下手壁面にも同様



UH/LH RGB #22 #73 #59

サス LC-8 ×11灯 (LED 1Kwトツ相当)
LF-8 ×6灯 (LED 1Kwフレネル相当)
※バトンの回路はすべてC口20Aの直回路です

DMXアドレス

ボーダー LED #W #W #B

FR下
1Kwトツ ×8 4回路

CL 1Kwトツ ×10 5回路

FR上
1Kwトツ ×8 4回路

【調光卓】

松村電機 F105Ⅱ
プリセットフェーダー 40本2段
A-B クロスフェード (joint 80本)
サブフェーダー 20本 50ページ

【フォロースポット】

ウシオライティング
500SR(クセノン) ×1

【予備灯体】

500wトツ ×6
500w フレネル ×6
スタンド ×6 ベース ×6